



CEBQ
QBEC

Conseil de l'enveloppe du bâtiment du Québec
Quebec Building Envelope Council

#157

Architecture durable

Applications à l'enveloppe du bâtiment ...

**Mercredi, le 31
janvier 2007**

Salle H-763

Université Concordia
1455, de Maisonneuve O.
[métro Guy/Concordia](http://metro.guy/concordia)

**Canapés : 17h
Présentation : 17h30**

Membres du CEBQ et étudiants: gratuit
Autres: \$10
[Devenir membre](#)

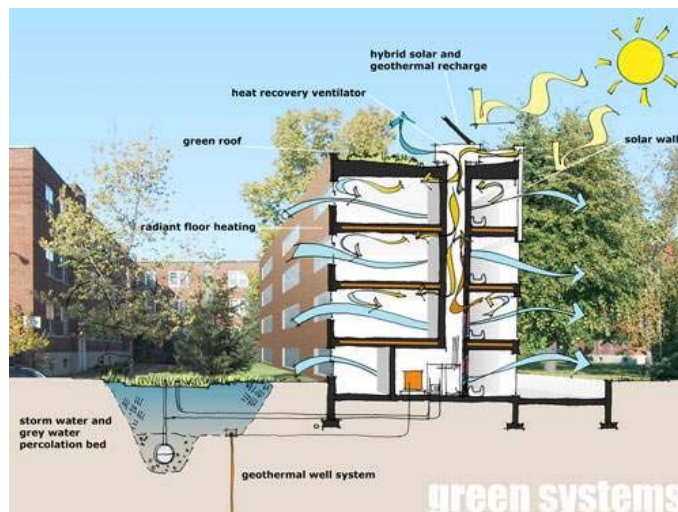
**NOUVEAU SITE WEB
DU CEBQ**
Plus d'informations et
nouveaux liens
maintenant disponibles!
www.cebq.org

ÉTUDE DE CAS - BENNY FARM:

Daniel Pearl, arch., l'OEUF Architecture
Associé

POLYURÉTHANE GICLÉ SOYA:

François Lalande, Demilec
Support technique



Plus d'information

Les conférences du CEBQ sont présentées avec la collaboration de:
[Patenaude-Trempe](#) , [APCHQ](#) et [Université Concordia](#)