



[Réservations par courriel](#)

Mercredi, le 25 janvier 2006

Vin* et Canapés : 17h
Présentation : 17h30
Salle H-767
Université Concordia
1455, de Maisonneuve O. Montréal,
[métro Guy/Concordia](#)

Membres du CEBQ, et étudiants avec
carte : gratis
Autres : 10 \$ (taxes comprises)
Mercredi, le 25 janvier 2006

146

CEBQ



Corrige - moi ça !

... analyse et correction de détails de construction

Mario Gonçalves, ing. et **Richard Trempe**, arch. de la firme [Patenaude Trempe Inc.](#)

Détails vus fréquemment qui causent des problèmes et comment les résoudre. Les détails sont tirés de vrais projets.

Mario Gonçalves :

Mur-rideau au parapet

Mur mitoyen, maison en rangée

Détail de fenêtre

Richard Trempe :

SIFE préfabriqué

Détail de toiture

Fenêtre dans un mur de SIFE

Panneau de béton préfabriqué

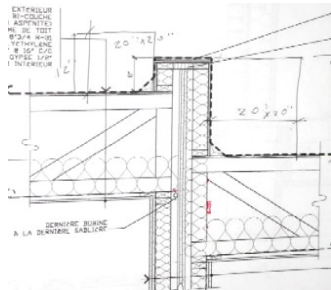
Les conférences du CEBQ sont présentées avec la collaboration de :

SCHL, APCHQ, Université Concordia

Membres du CEBQ, et étudiants : Gratis

Autres : 10 \$ (taxes comprises)

Réservations par courriel au ldemigue@schl.ca MERCI !



*Le vin est une gracieuseté de Demilec



Merci !

[Retour à la page principale du CEBQ](#)