



Mercredi, le 8 septembre 2004
En collaboration avec l'Institut de
Gestion des projets (PMI - Montréal)
et l'École de technologie supérieure
Canapés : 17h
Présentations : 17h30

École de technologie supérieure
1100, rue Notre-Dame o., local 1160
[Carte](#)

[Réservations par courriel](#)

Membres du PMI, ETS, CEBQ et
étudiants avec carte : gratis
Autres : 10 \$ (taxes comprises)
Mercredi, le 8 septembre 2004

128

CEBQ



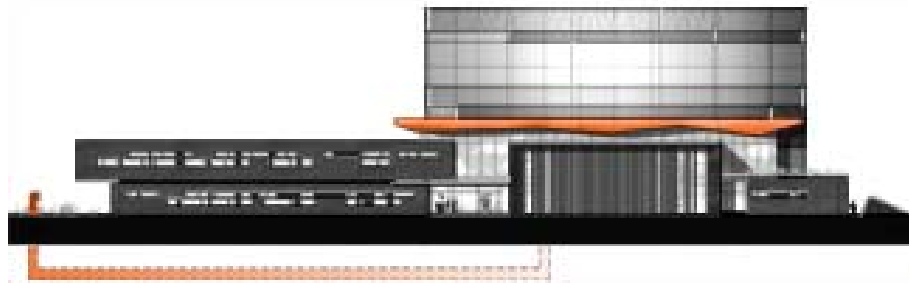
Une approche de design intégré vert et réussi : le chapiteau des arts du cirque

Marc Blouin, architecte. Schème
Martin Roy, ingénieur

Le développement durable et le design intégré, dans un projet LEED® Or (certification en cours) qui a coûté moins qu'un édifice ordinaire. Des solutions de ventilation et de climatisation hors du commun.

De la formation de l'équipe concours jusqu'à la fin des travaux, les architectes et les ingénieurs du chapiteau des arts ont travaillé conjointement et de façon continue pour concrétiser les prémisses du projet du Chapiteau des arts : faire de cette salle de spectacle unique un exemple de développement durable en architecture.

La conférence illustrera le suivi de la conception et de la construction du projet et fera le point sur les défis de la conception intégrée avec tous les professionnels.



Les conférences sont présentées avec la collaboration de :
ETS, SCHL, APCHQ, Université Concordia et le PMI

Veuillez, SVP, envoyer votre réservation par [courriel en cliquant ici](#)

[Retour au CEBQ](#)

Membres et étudiants : Gratis

Autres : 10 \$ (taxes comprises)